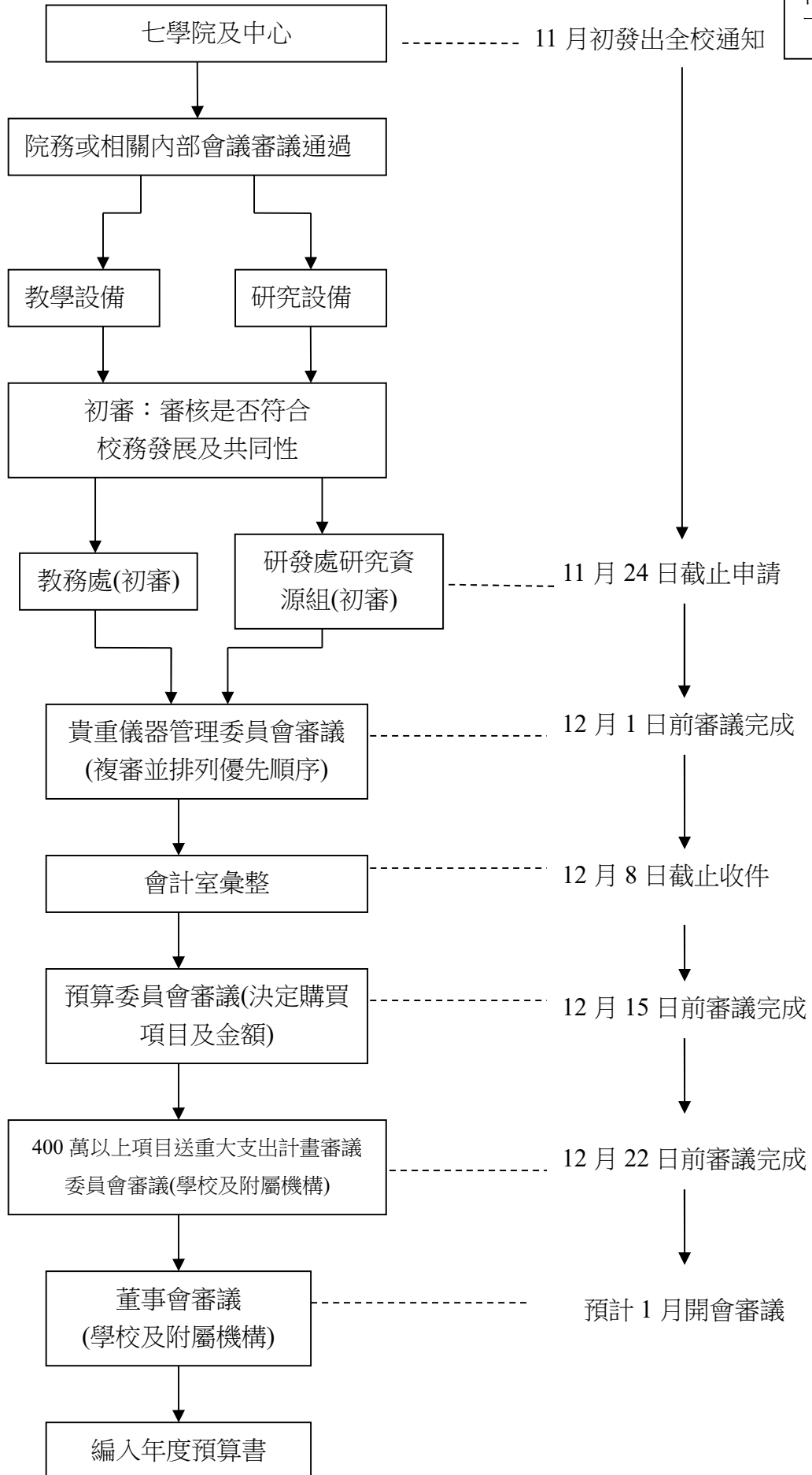


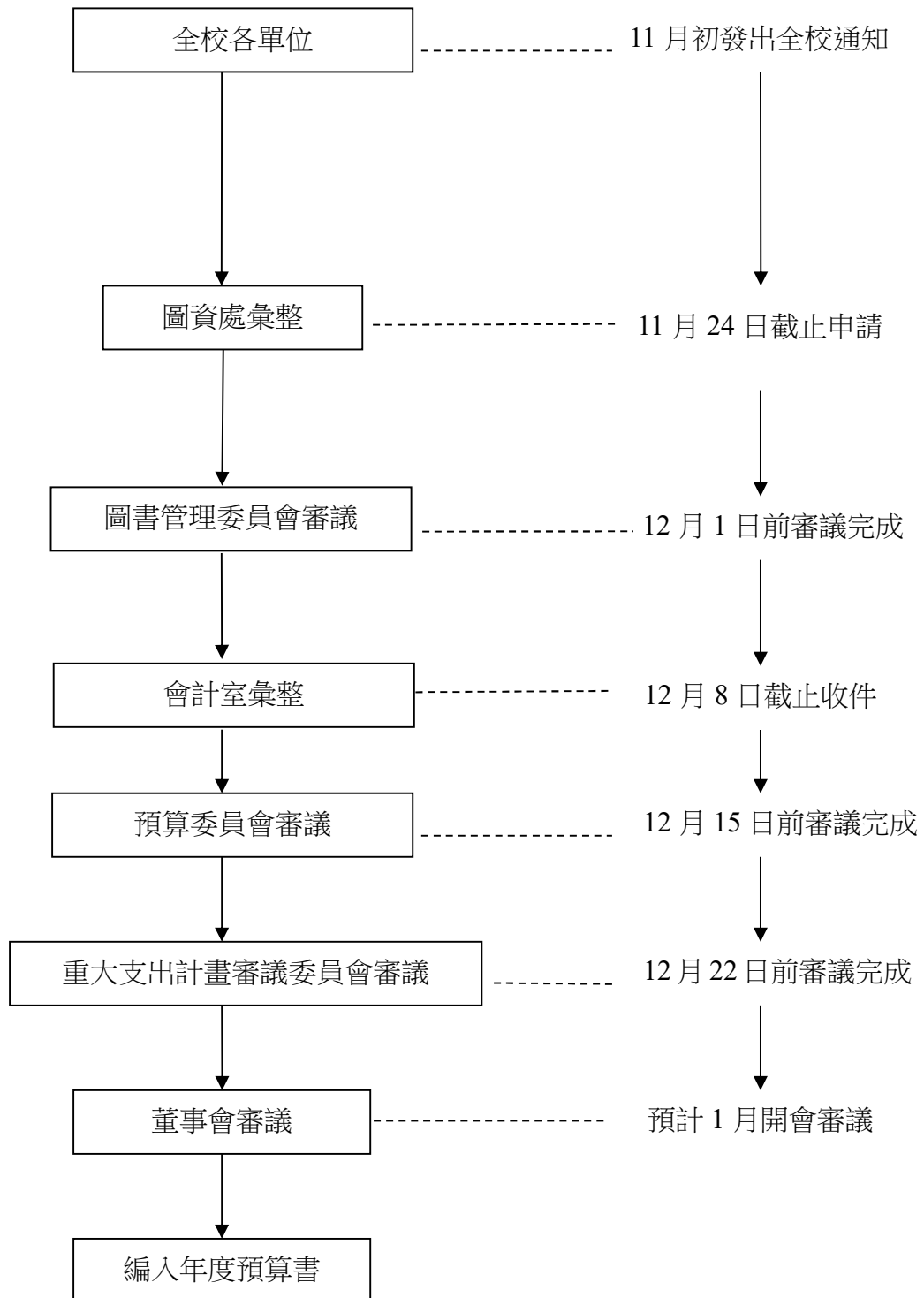
113 學年度 100 萬元以上教學研究設備編審作業流程

附件一

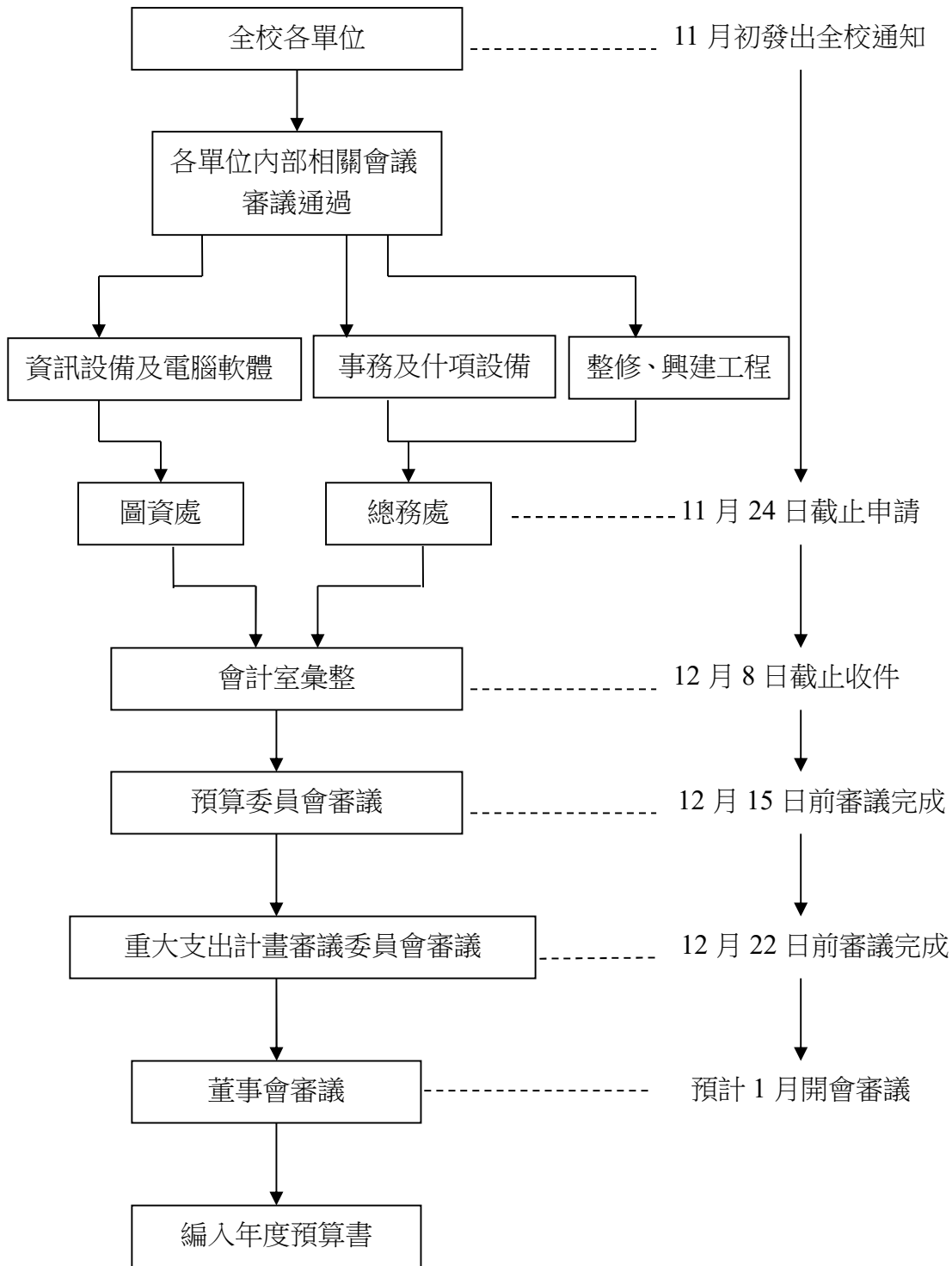


113 學年度 400 萬元以上圖書博物編審作業流程

附件二



113 學年度 400 萬元以上其他設備、電腦軟體、不動產及建築工程編審作業流程



- 註：1. 資訊設備及電腦軟體：如電腦及週邊相關設備、軟體等
 2. 事務及什項設備：如辦公桌椅、空調主機及教室擴音系統等
 3. 不動產、工程及改良：土地或改良、房屋或整修及新建工程等